

Plone turinio valdymo sistemos pagrindu sukurtos mokyklos intraneto programinės įrangos diegimas


1. Pasiruošimas intraneto programinės įrangos diegimui

1. Jei įdiegimui naudosime grafinį paketų įdiegiklį, pvz Synaptic – įsitikinkite kad pas jus yra įdiegtas libgnome2-perl paketas.
2. Programinės įrangos saugyklų sąrašą (*angl. Software Sources*) (katalogas /etc/apt/sources.list.d arba failas /etc/apt/sources.list) įdėkite intraneto arba Baltix GNU/Linux paketų saugyklą:
deb http://ftp.akl.lt/Linux/Baltix/Baltix-Ubuntu-packages feisty main
3. Atnaujina (Perkrauna) saugyklų informaciją, pvz su **aptitude update**.

2. Intraneto programinės įrangos diegimas ir pradinis konfigūravimas

1. Įdiegiame paketą plone-intranetas

2. Kai paklausia "Admin user for zope instance 'plone-site': - įveskite Plone turinio valdymo sistemos administratoriaus vardą, pvz admin ir slaptažodį kokį norite, bet saugų (jei pamirši, daryt kaip parašyta paspaudus mygtuką HELP):



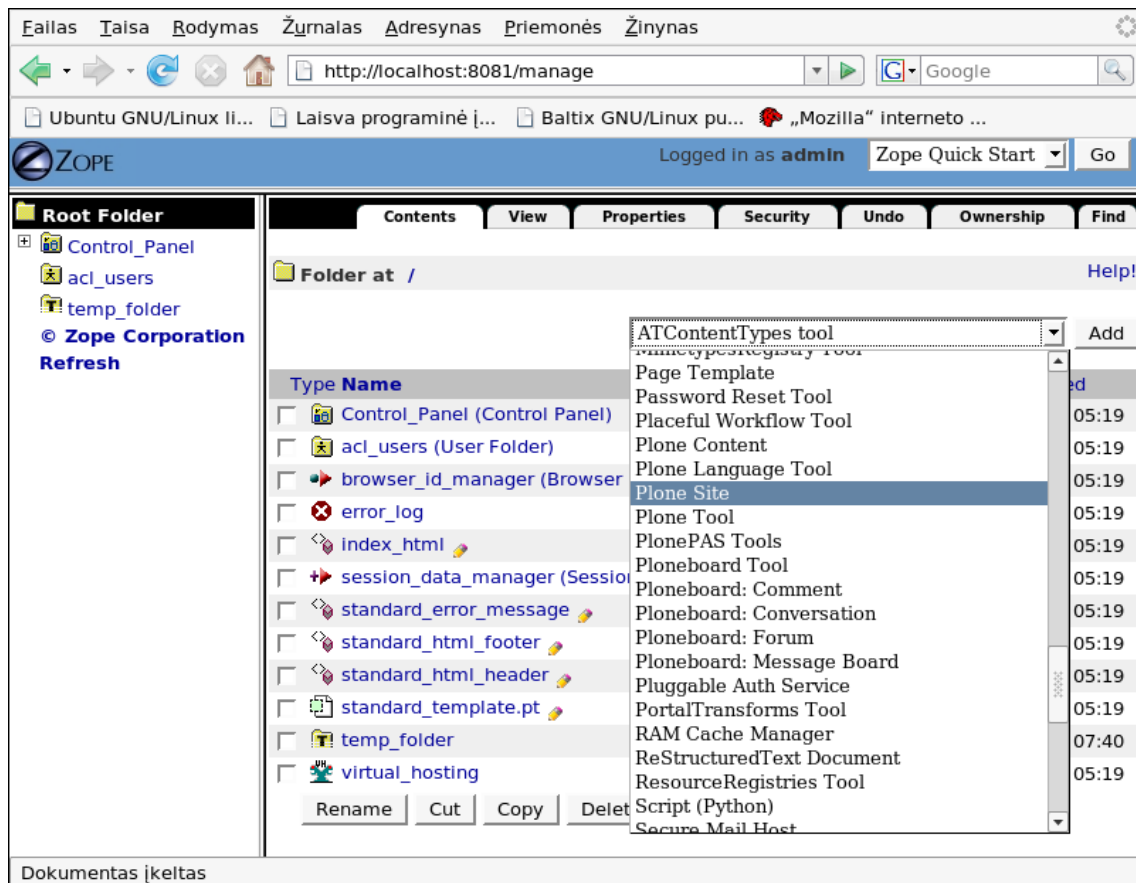
Please enter an admin user for the zope instance 'plone-site'. A valid user name starts with a letter, followed by letters and digits.

NOTE: Once the instance has been created, the parameter entered here isn't relevant anymore. To change the admin user (and password) later on, call:

```
/var/lib/zope2.9/instance/plone-site/bin/zopectl adduser <user> <password>
```

Uždaryti

3. Naudokite standartiškai pasiūlomą portą 8081 arba 80, porto nenaudoti 8080, nes jis naudojamas proxy serveriui
4. Palikti varnelę ant "Keep data for plone-site on package purge"
5. Einam į <http://localhost:8081/manage> ir suvedam Plone administratoriaus vardą ir slaptažodį



6. Išsirenkame "Plone site" šalia add tada parašom ID pvz "intranetas", Title ir description ką norite (tik be lietuviškų raidžių), o profiles nesirenkam:

Failas Taisa Rodymas Žurnalas Adresynas Priemonės Žinynas

http://localhost:8081/manage

Ubuntu GNU/Linux li... Laisva programinė į... Baltix GNU/Linux pu... „Mozilla“ interneto ...

ZOPE Logged In as admin Zope Quick Start Go

Root Folder

- Control_Panel
- acl_users
- temp_folder
- © Zope Corporation

Refresh

Add Plone Site

Enter an ID and click the button below to create a new Plone site.

Id
intranetas

Title
Bijotu mokyklos intraneto svetaine

Description
Bijotu mokyklos intraneto svetaine - kol kas situose laukuose negalima rasyti lietuvisku raidziu, bet sukurus svetaine bus galima !

Extension Profiles
You normally don't need to select anything here unless you have specific reasons and know what you are doing. Leave it blank if you want a default Plone site.

Archetypes
Archetypes Sample Content Types

Add Plone Site

Dokumentas įkeltas

7. Einam į <http://localhost:8081/<Įvestas ID>> ir viršuj spaudžiam "Tinklapio sąranka":

Failas Taisa Rodymas Žurnalas Adresynas Priemonės Žinynas

http://localhost:8081/intranetas

Ubuntu GNU/Linux li... Laisva programinė į... Baltix GNU/Linux pu... „Mozilla“ interneto ...

tinklapio struktūra pritaikymas neįgaliesiems kontaktai tinklapio sąranka

Plone™

pradžia members news events

jūs esate čia: pradžia admin pasirinktys atšaukti atsijungti

turinys peržiūrėti redaguoti savybės bendrinti

išvaizda pridėti prie aplanko būsena matomas juodraštis

Welcome to Plone

sukurta admin — Paskutinis taisymas 2007-05-23 11:11

Congratulations! You have successfully installed Plone.

If you're seeing this instead of the web site you were expecting, the owner of this web site has just installed Plone. Do not contact the Plone Team or the Plone mailing lists about this.

The first thing you should do is to set up your site by visiting the [Site Setup](#) area. Become familiar with Plone by getting one of the [Plone books](#), and make sure you look at the available [add-on products](#) and [online documentation](#).

Quick Start

Some useful hints if you are new to Plone:

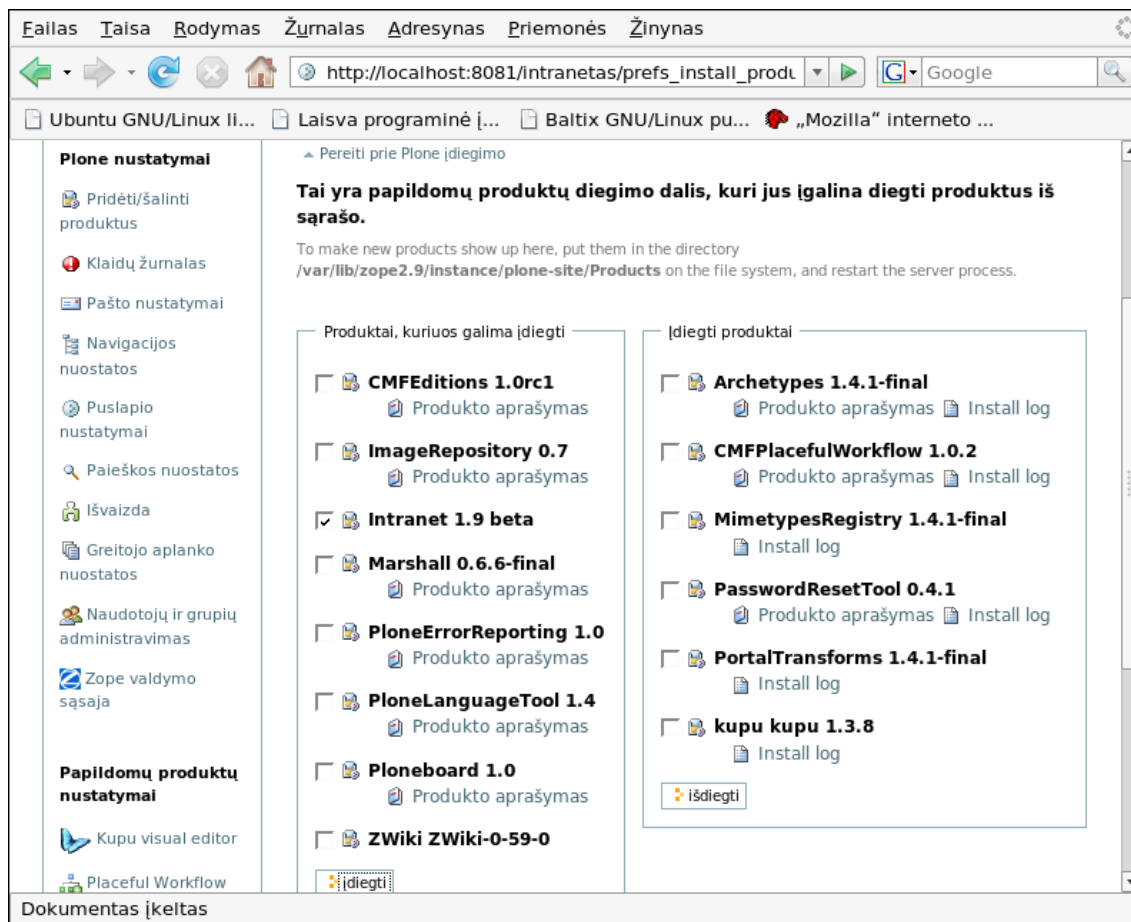
- Access key + 4 focuses the LiveSearch field - you can start writing your search terms straight away, and have all your information at your fingertips without leaving the keyboard. For information about how to use access keys in your

2007 Gegužė

Sk	Pr	An	Tr	Kt	Pn	Št
		1	2	3	4	5
6	7	8	9	10	11	12
13	14	15	16	17	18	19
20	21	22	23	24	25	26
27	28	29	30	31		

http://localhost:8081/intranetas/plone_control_panel

8. Plone nustatymuose pasirenkam "Pridėti/šalinti produktus", uždėdam varnelę ant "Intranet 1.9" ir spaudžiam "Įdiegti":



9. Jei viskas gerai - einam atgal į pradžią ir matom visokius naujus dalykus, pvz forumus ir t.t., taip pat galima pridėti prie aplanko->aplankas tada įrašom pav, tada Išvaizda->Thumbnail tada Pridėti naują elementą -> Paveikslukas